



Comune di San Valentino in Abruzzo Citeriore

# CARTA DELLE AREE DI ACCOGLIENZA

**AREE DI ACCOGLIENZA:** aree a disposizione del Comune per la predisposizione di tendopoli o affini. Tali aree, in cui la popolazione risiederà per brevi, medi o lunghi periodi, risultano dotate dei servizi necessari per assicurare l'assistenza alla popolazione durante l'emergenza.

- Limite Amministrativo
- Viabilità Strategica locale
- Strada Statale 5 (Tiburtina Valeria)
- AREE DI ACCOGLIENZA

| A.A.        | Descrizione  | Accessi | Utenze | Recinzione |
|-------------|--|---------|--------|------------|
| <b>A</b>    | <b>TROVIGLIANO</b><br>Area all'aperto privata            | 1       | SI     | NO         |
| <b>B</b>    | <b>BOSCHETTO</b><br>Area all'aperto pubblica             | 2       | SI     | SI         |
| <b>C</b>    | <b>CAMPO SPORTIVO</b><br>Area all'aperto pubblica        | 3       | SI     | SI         |
| <b>Cbis</b> | <b>BOCCIODROMO</b><br>Edificio con pertinenza pubblico   | 2       | SI     | NO         |
| <b>D</b>    | <b>PALESTRA</b><br>Edificio con pertinenza pubblico      | 2       | SI     | SI         |
| <b>E</b>    | <b>CAPANNONI SOMI</b><br>Edificio con pertinenza privato | 2       | SI     | SI         |
| <b>Ebis</b> | <b>CAMPETTO SOMI</b><br>Edificio con pertinenza privato  | 1       | SI     | SI         |
| <b>F</b>    | <b>PIAZZA BASILICO</b><br>Area all'aperto pubblica       | 1       | SI     | NO         |



**AA006 - PIAZZA BASILICO**  
C.G. 42, 256023 - 13, 987164  
Sup. : 1086 m<sup>2</sup>  
Capienza: 43 ab.

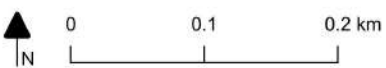
**AA005 - Capannoni S.O.M.I.**  
C.G. 42, 234455 - 13, 981161  
Sup. : 6974 m<sup>2</sup>  
Capienza: 279 ab.

**AA004 - PALESTRA COMUNALE**  
C.G. 42, 232792 - 13, 986376  
Sup. : 720 m<sup>2</sup>  
Capienza: 28 ab.

**AA003 - CAMPO SPORTIVO**  
C.G. 42, 228921 - 13, 983585  
Sup. : 19172 m<sup>2</sup>  
Capienza: 327 ab.

**AA002 - BOSCHETTO**  
C.G. 42, 226291 - 13, 984195  
Sup. : 18016 m<sup>2</sup>  
Capienza: 720 ab.

**AA001 - TROVIGLIANO**  
C.G. 42, 216698 - 13, 981818  
Sup. : 14782 m<sup>2</sup>  
Capienza: 588 ab.









Comune di San Valentino in Abruzzo Citeriore




## CARTA DEI PRESIDI TERRITORIALI

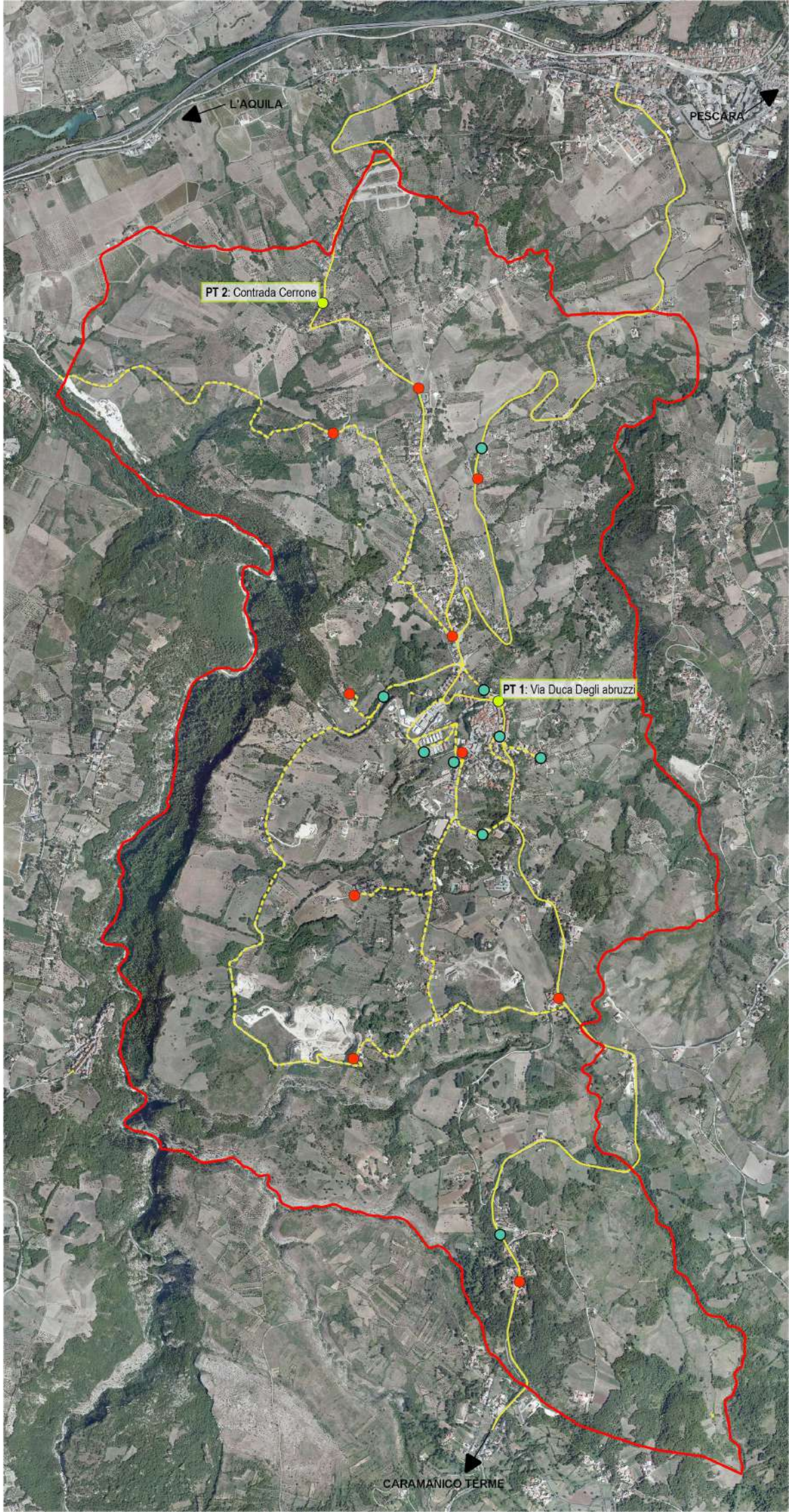
**PRESIDI TERRITORIALI:** l'insieme dei principali punti critici del territorio. Esso si costituisce attraverso la collaborazione del personale dei comuni, quali tecnici, operai, vigili urbani, volontariato locale, attivato dai Sindaci con la finalità di vigilanza dei punti critici, zone più o meno estese del territorio comunale ed intercomunale che possono determinare situazioni di pericolo (sottopassi, ponti con luce ridotta, restringimenti degli alvei, confluenze di corsi d'acqua, versanti potenzialmente in frana ecc.), in caso di evento.

-  Limite Amministrativo
  
- Viabilità di accesso ai presidi territoriali

  -  Extraurbana principale
  -  Extraurbana secondaria
  -  Strada Statale 5 (Tiburtina Valeria)

### PRESIDI TERRITORIALI

-  GHIACCIO E NEVE
-  IDROGEOLOGICO (FRANE)
-  PIROLOGICO (INCENDI)





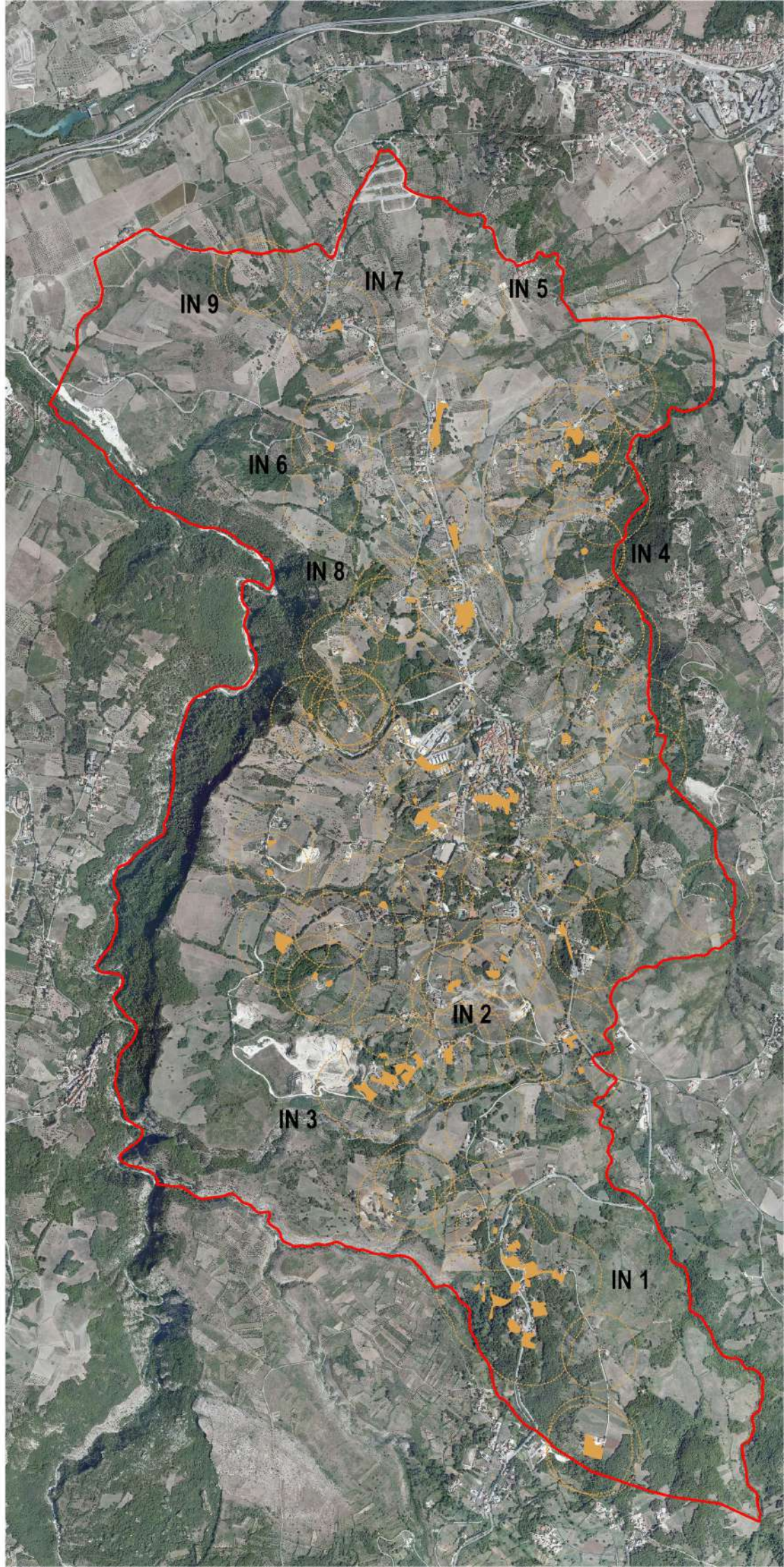
Comune di San Valentino in Abruzzo Citeriore

# CARTA DEL RISCHIO PIROLOGICO DI INTERFACCIA

Fonte dati: Regione Abruzzo

Questa carta è stata redatta a partire dalla sovrapposizione di dati territoriali riguardo il rischio pirologico e l'ubicazione di edifici civili ed industriali.

**INCENDIO DI INTERFACCIA:** un incendio è definito tale quando un fuoco si propaga nelle vicinanze di insediamenti umani (case, edifici o luoghi frequentati da persone). Più propriamente, per interfaccia urbano-rurale si definiscono quelle zone, aree o fasce, nelle quali l'interconnessione tra strutture antropiche e aree naturali è molto stretta: sono quei luoghi geografici dove il sistema urbano e naturale si incontrano e interagiscono.



Limite Amministrativo



Aree soggette ad incendi di INTERFACCIA



Fascia perimetrale di metri 200

IN 1: San Giovanni

IN 2: Trovigliano

IN 3: Gesseto

IN 4: Olivuccia

IN 5: Solcano

IN 6: Cavone

IN 7: Cerrone

IN 8: Riparo

IN 9: Orta



0 0.1 0.2 km



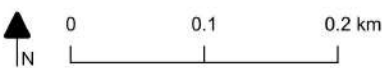
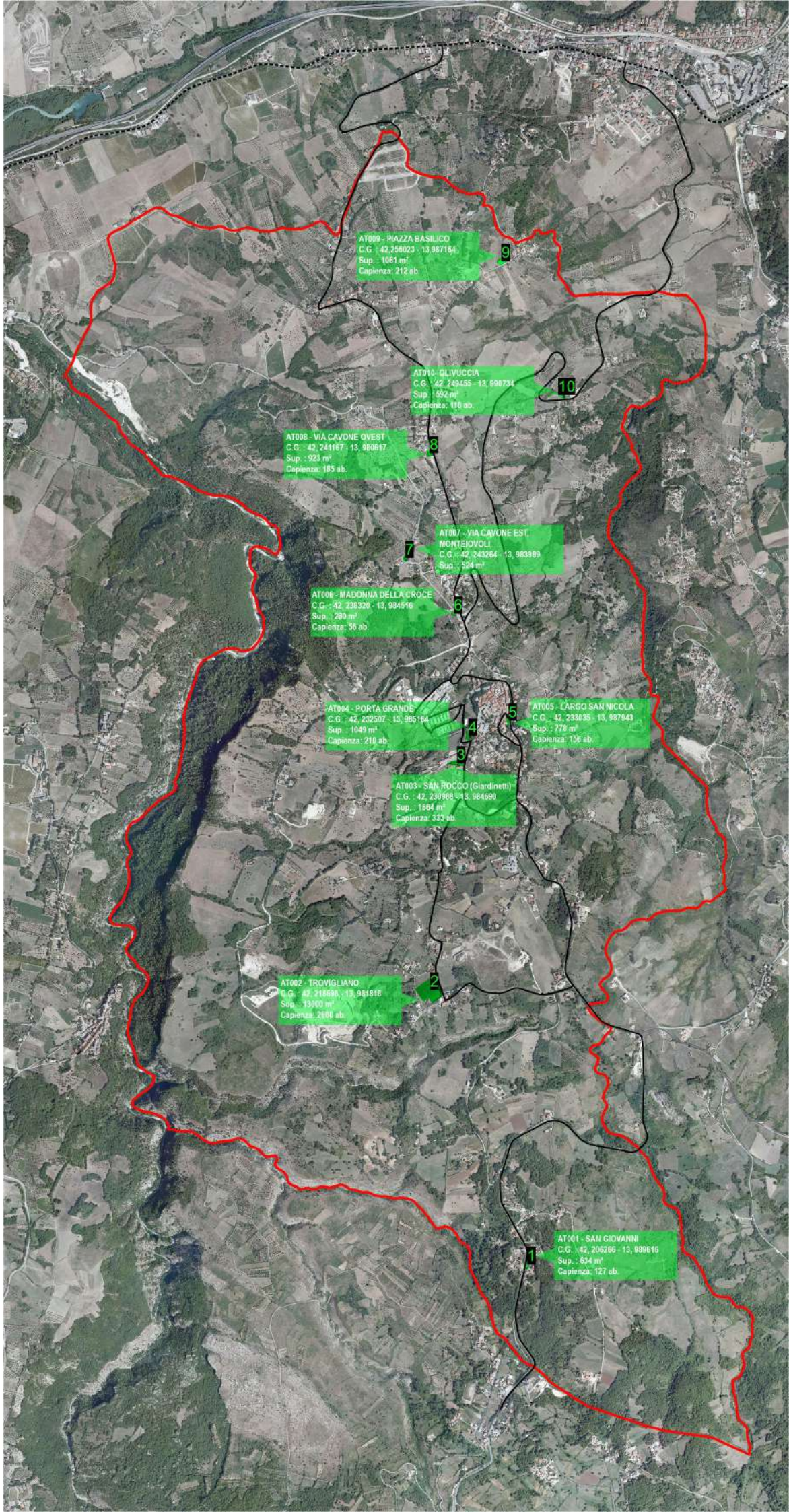
Comune di San Valentino in Abruzzo Citeriore

# CARTA DELLE AREE DI ATTESA

**AREE DI ATTESA:** aree a disposizione del Comune per la prima accoglienza della popolazione; in tali aree la popolazione riceverà le prime informazioni sull'evento ed i primi generi di conforto in attesa di essere sistemata in strutture di accoglienza adeguate.

- Limite Amministrativo
- Viabilità Strategica locale
- Strada Statale 5 (Tiburtina Valeria)
- AREE DI ATTESA

| A.T. | Descrizione   | Accessi | UtENZE | Recinzione |
|------|---|---------|--------|------------|
| 1    | SAN GIOVANNI<br>Pertinenza stradale                 | 2       | NO     | NO         |
| 2    | TROVIGLIANO<br>Piazza di contrada                   | 2       | SI     | NO         |
| 3    | SAN ROCCO<br>Area all'aperto pubblica               | 4       | SI     | NO         |
| 4    | PORTA GRANDE<br>Area all'aperto pubblica            | 3       | SI     | NO         |
| 5    | LARGO SAN NICOLA<br>Piazza centrale pubblica        | 4       | SI     | NO         |
| 6    | MADONNA DELLA CROCE<br>Pertinenza stradale pubblica | 4       | SI     | NO         |
| 7    | VIA CAVONE OVEST<br>Pertinenza stradale pubblica    | 3       | NO     | NO         |
| 8    | VIA CAVONE EST<br>Area all'aperto pubblica          | 2       | NO     | NO         |
| 9    | PIAZZA BASILICO<br>Piazza di contrada pubblica      | 1       | SI     | NO         |
| 10   | OLIVUCCIA<br>Pertinenza stradale pubblica           | 2       | NO     | NO         |





Comune di San Valentino in Abruzzo Citeriore

# CARTA DEL RISCHIO IDROGEOLOGICO E IDRAULICO


Fonte dati: Regione Abruzzo

Classi di RISCHIO generali


- R1: moderato
- R2: medio
- R3: elevato
- R4: molto elevato

 Limite Amministrativo

Aree soggette a rischio idrogeologico

 R1 (moderato)

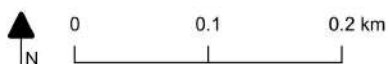
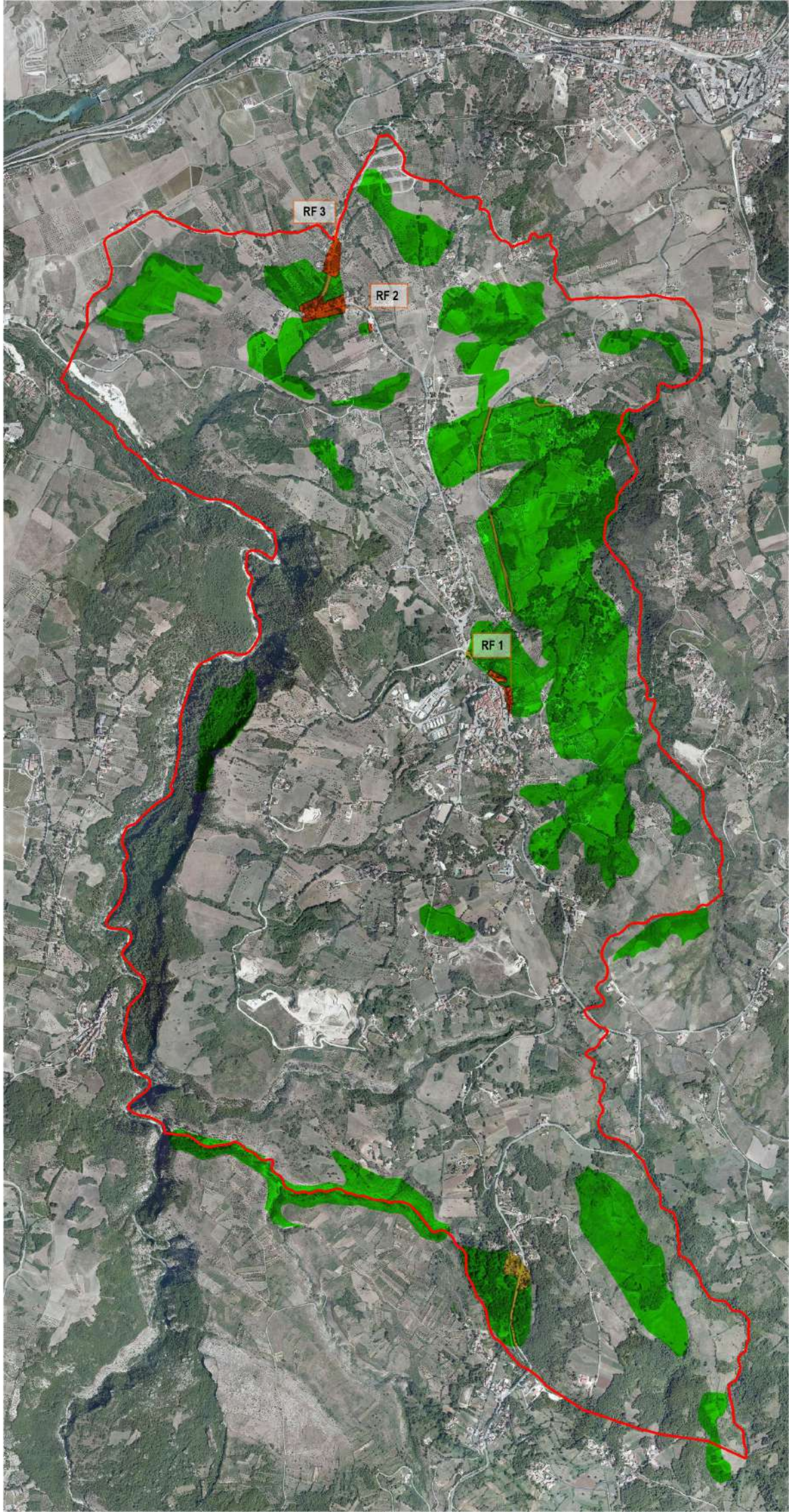
 R2 (medio)

 R4 (molto elevato)

RF 1: Via Duca degli Abruzzi

RF 2: Contrada Cerrone

RF 3: Strada provinciale 64









Comune di San Valentino in Abruzzo Citeriore

# CARTA DELLE AREE DI AMMASSAMENTO

AREE DI AMMASSAMENTO: aree a disposizione del Comune per l'ammassamento dei soccorritori e delle risorse utili al superamento dell'emergenza.

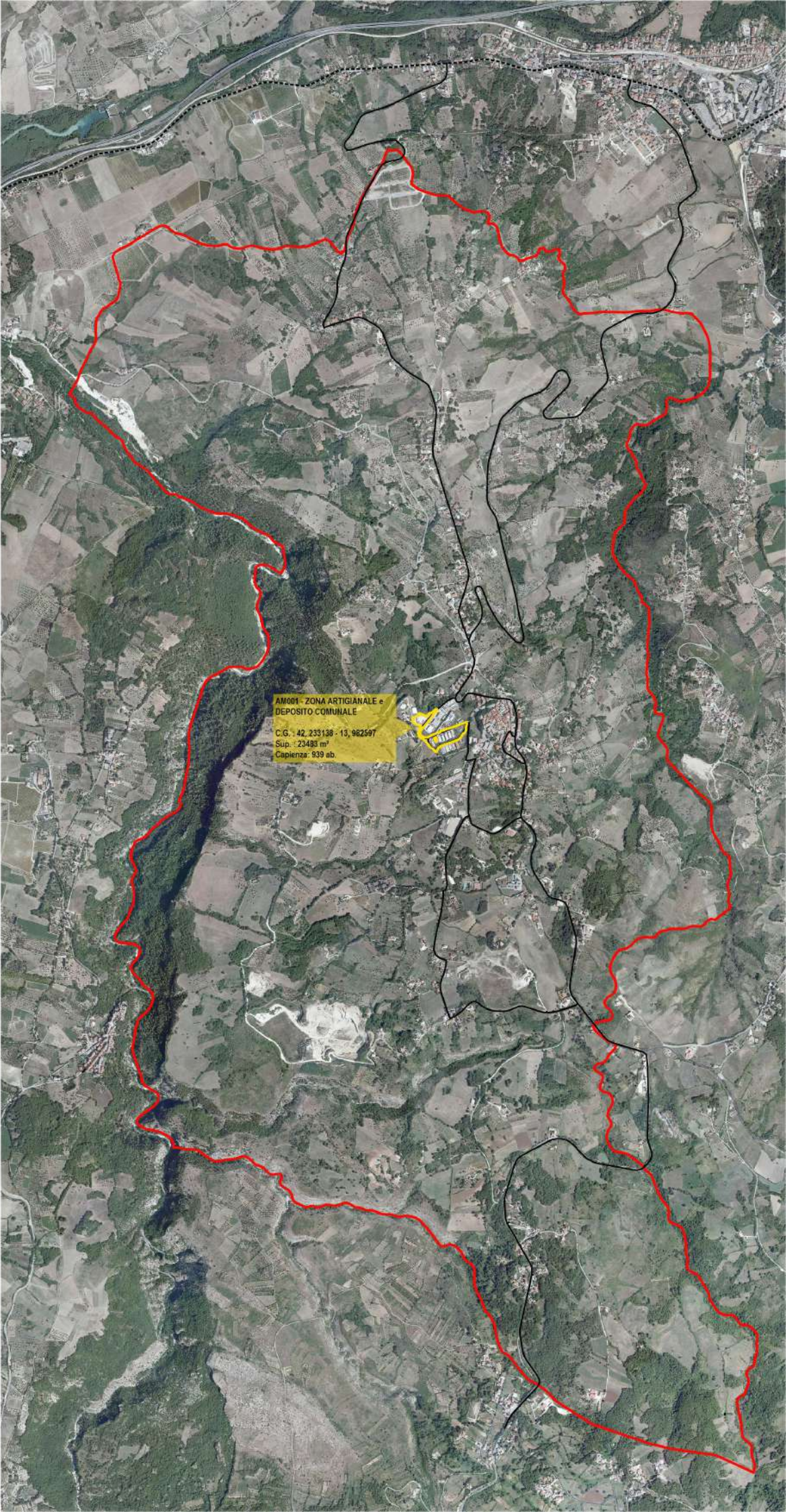
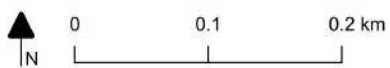
-  Limite Amministrativo
-  Viabilità Strategica locale
-  Strada Statale 5 (Tiburtina Valeria)

## AREE DI AMMASSAMENTO

 Deposito comunale  
Descrizione: edificio con area di pertinenza  
Accessi: 1  
Disponibilità utenze: SI  
Recinzione: SI  
Superficie area: 235 m<sup>2</sup>  
C.G.: 42, 233138 - 13, 982597

 zona artigianale  
Descrizione: area all'aperto  
Accessi: 2  
Disponibilità utenze: SI  
Recinzione: NO  
Superficie area: 23483 m<sup>2</sup>  
C.G.: 42, 233138 - 13, 982597

AM001 - ZONA ARTIGIANALE e  
DEPOSITO COMUNALE  
C.G.: 42, 233138 - 13, 982597  
Sup.: 23483 m<sup>2</sup>  
Capienza: 939 ab.



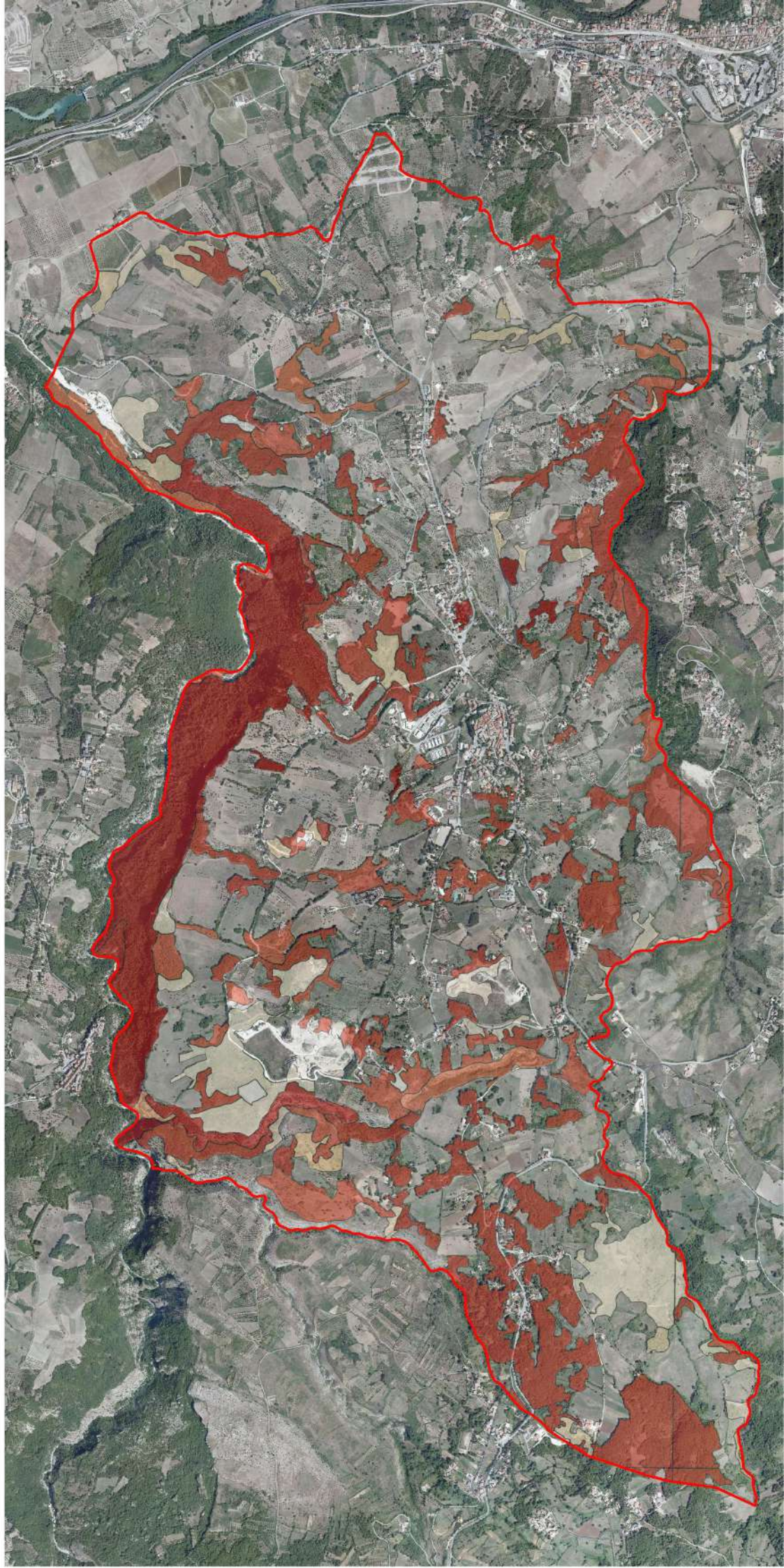


Comune di San Valentino in Abruzzo Citeriore

# CARTA DEL RISCHIO PIROLOGICO (INCENDI)

Fonte dati: Regione Abruzzo

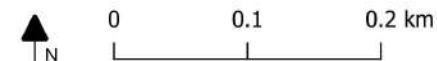
Classificazione generale basata sui "Tipi Forestali" rilevati dalla Regione Abruzzo. La suddivisione del rischio in estivo ed invernale risulta coincidere all'interno del territorio comunale.



 Limite Amministrativo

Aree soggette ad incendi

-  Arbusteto a prevalenza di ginestre
-  Arbusteto a prevalenza di rose rovi e prugnolo
-  Cerreta submontana mesoxerofila
-  Latifoglie di invasione miste e varie
-  Orno-ostrieto pioniero
-  Pioppo-saliceto ripariale
-  Querceto a roverella pioniero
-  Querceto di roverella mesoxerofilo
-  Rimboscimento di conifere
-  Robinieto-ailanteto





Comune di San Valentino in Abruzzo Citeriore

# CARTA DEGLI EDIFICI STRATEGICI e della VIABILITÀ STRATEGICA

**EDIFICI STRATEGICI:** l'insieme delle strutture operative che verranno utilizzate per l'analisi della CLE. In particolare dovranno essere riportati, ove presenti, Edifici Enti Locali (sedi della Regione, Provincia, comune), Agenzie di Protezione civile, sede del Centro Funzionale e dei Centri di Coordinamento, Strutture (di livello regionale, provinciale, comunale) adibite ad attività logistiche, Ospedali e/o presidi sanitari locali (ospitantifunzioni e attività connesse con la gestione dell'emergenza e del 118).

**VIABILITÀ STRATEGICA:** l'insieme dei tracciati stradali utili nelle fasi operative di emergenza. Tali infrastrutture permettono il collegamento tra la viabilità regionale principale e i vari centri di coordinamento territoriali.

 Limite Amministrativo

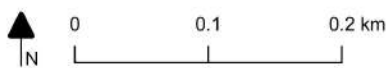
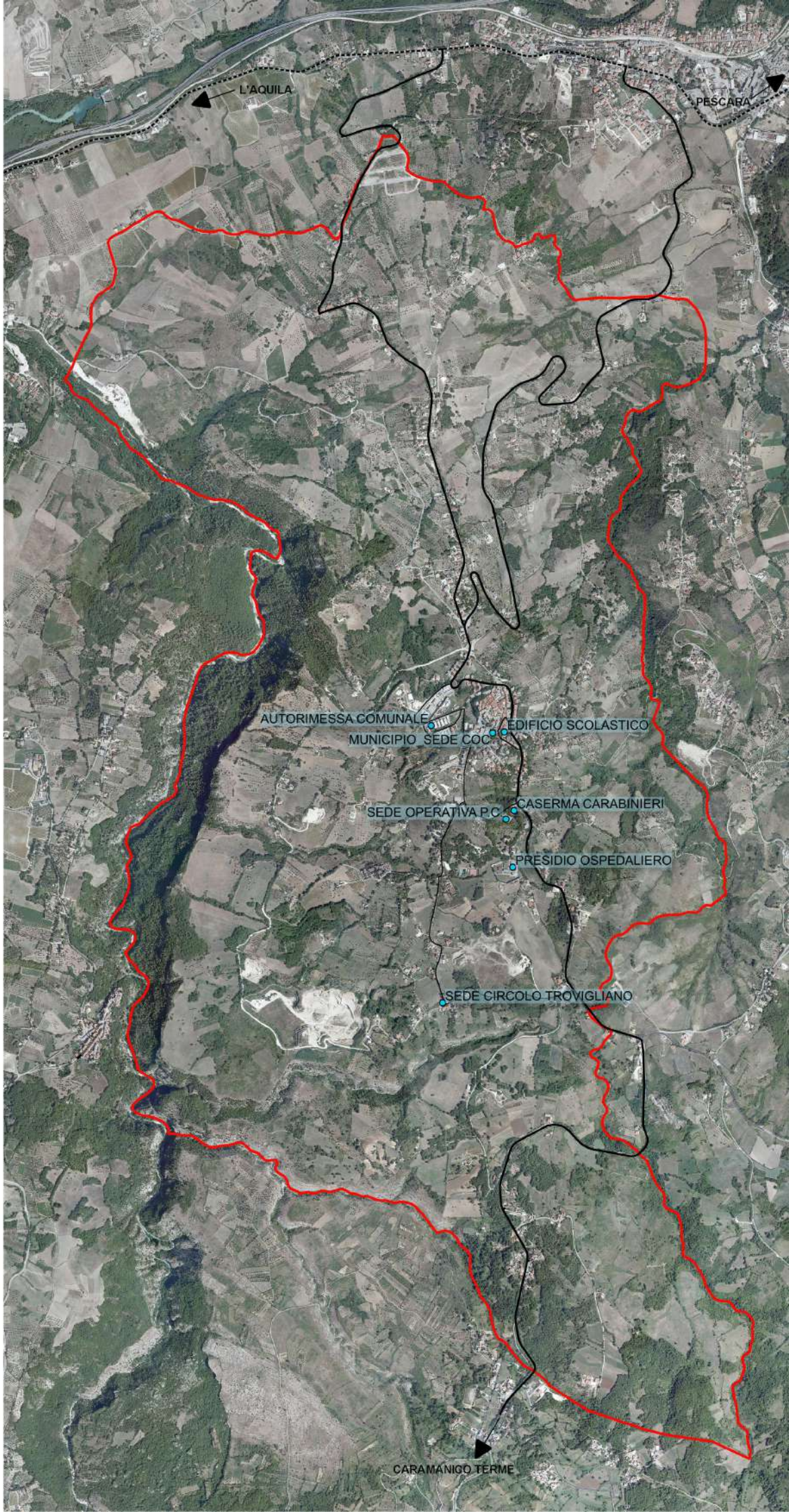
**VIABILITÀ STRATEGICA LOCALE**

 Extraurbana principale

 Extraurbana secondaria

 Strada Statale 5 (Tiburtina Valeria)

 EDIFICI STRATEGICI







Comune di San Valentino in Abruzzo Citeriore

# CARTA DEL PIANO DI PROTEZIONE CIVILE

Cartografia complessiva del piano di protezione civile, relativa alle aree dedicate per le fasi operative in caso di evento emergenziale.

-  Limite amministrativo comunale
-  Edifici Strategici
- Viabilità strategica locale
  -  Extraurbana principale
  -  Extraurbana secondaria
  -  Strada Statale 5 (Tiburtina Valeria)
-  Aree di Ammassamento
-  Aree di Attesa
-  Aree di Accoglienza

